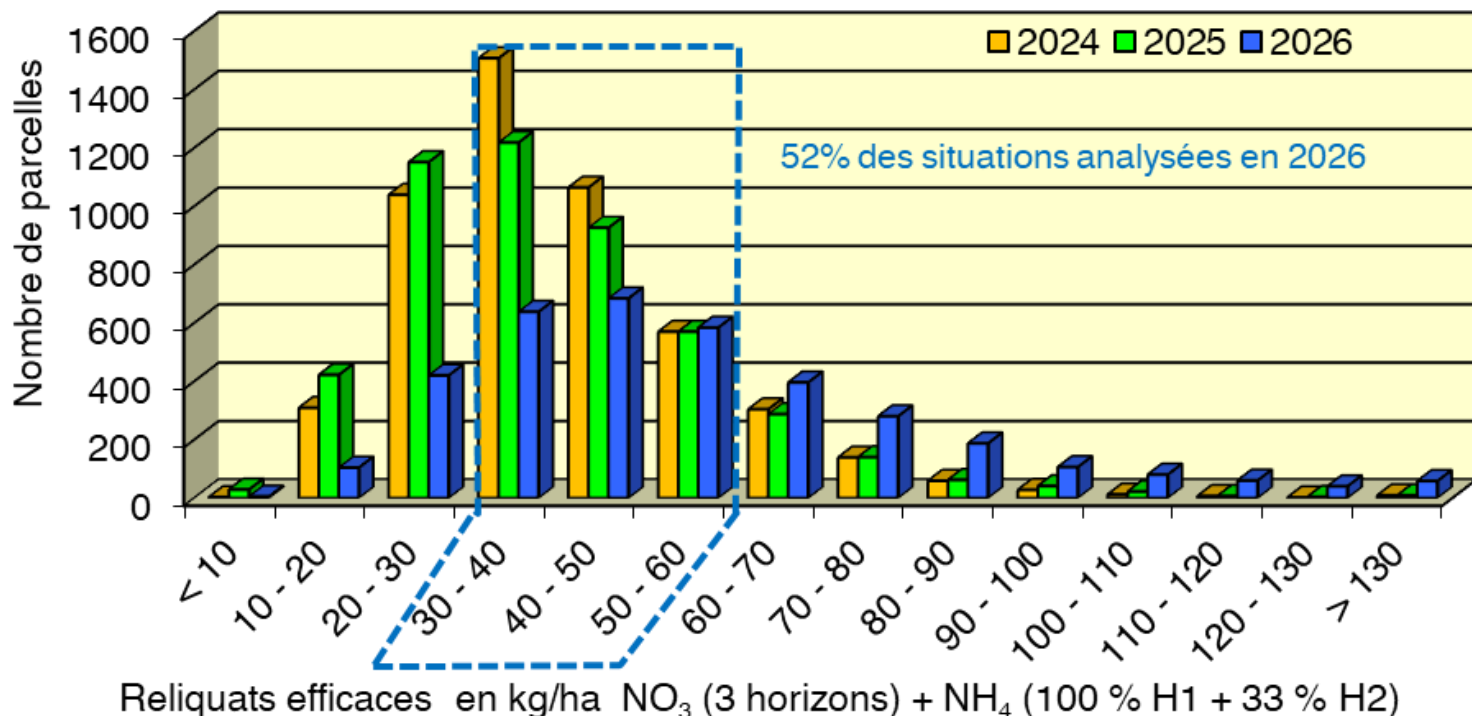


SYNTHESE DES RELIQUATS AZOTES en Seine-et-Marne

Février 2026

Répartition des reliquats azotés efficaces en sortie d'hiver



Ce document présente la synthèse des reliquats azotés en sortie d'hiver, réalisés en Seine-et-Marne, pour la campagne 2026. Ce travail, obtenu à partir de **3 642** analyses valorisables sur l'ensemble du département et couvrant toutes les situations pédo-climatiques, est issu d'échanges avec les partenaires de la Chambre d'agriculture de Région Ile-de-France.

Pour le calcul de la dose prévisionnelle d'azote sur vos parcelles, vous pouvez vous appuyer sur ces valeurs en complément des mesures réalisées dans votre exploitation. La prise en compte d'un reliquat d'azote représentatif de vos caractéristiques agronomiques (sol, précédent, variété...) reste la base du conseil. Toutes les références nécessaires au calcul de ce conseil sont précisées dans le référentiel régional disponible sur le site Internet de la Chambre d'agriculture. Elles sont également accessibles au travers de la plaquette « Fertilisation azotée : réaliser son plan prévisionnel 2026 » envoyée en janvier 2026.

Les contributeurs de la synthèse RSH 2026



Pour tout renseignement, vous pouvez contacter :

La Chambre d'agriculture de Région Ile-de-France
Service Protection des ressources : 01 39 23 42 26
<https://idf.chambres-agriculture.fr>

Votre prescripteur habituel

Synthèse des reliquats d'azote 2026

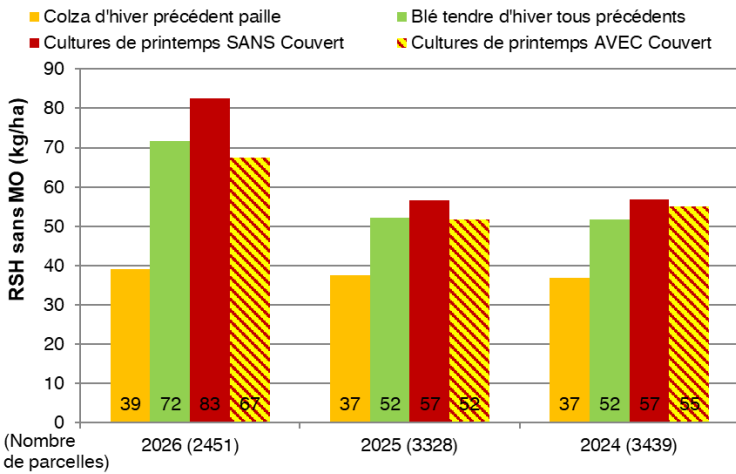
Synthèse départementale

Campagne (parcelles)	2026 (3 642)	2025 (4 888)	2024 (5 052)
Moy générale	55 kg/ha	40 kg/ha	40 kg/ha
3 horizons	71 kg/ha	53 kg/ha	53 kg/ha
2 horizons	50 kg/ha	38 kg/ha	39 kg/ha

L'hiver 2025-2026 est caractérisé par un automne doux et peu pluvieux. La minéralisation du sol s'est poursuivie tout l'hiver et le lessivage est resté faible jusqu'au début février. Dans ces conditions, le niveau de reliquat mesuré cette année est supérieur à 2025. L'azote est réparti sur les 3 horizons avec des valeurs comprises généralement entre 40 et 50 kg/ha.

Le nombre de troisièmes horizons mesurés reste faible (21%), mais cet horizon représente 29% de l'azote total. Toutefois, avec les pluies importantes de février, il est probable que cet azote ne sera pas disponible pour les cultures.

Evolution des RSH sur 3 horizons



Colza : les reliquats sur 3 horizons sont identiques à 2025 sans écart pour les situations avec ou sans apports de MO. Comme les années précédentes, la variabilité entre parcelles reste importante selon la date de levée à l'automne et le développement de la culture.

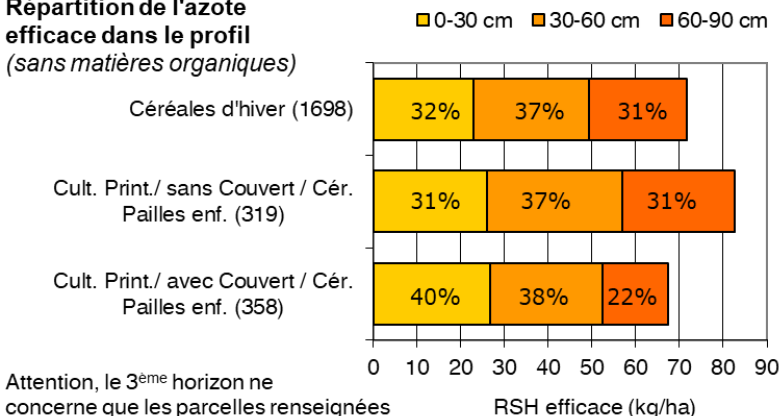
Blé : le niveau des reliquats est parfois très supérieur à 2025 avec une moyenne de 72 kg/ha sur 3 horizons, tous précédents confondus. Certains précédents présentent des niveaux très élevés proches de 100 kg/ha (Féverole, PdT, Lin). Les successions céréales/céréales présentent des reliquats supérieurs de 20 kg à ceux de 2025 sur 3 horizons.

Cultures de printemps : la moyenne est également très supérieure aux valeurs 2025. La moyenne des reliquats après céréales pour des cultures de printemps sans couverts à l'automne et sans apports de matière organique est de 83 kg sur 3 horizons (57 kg en 2025).

La présence d'un couvert végétal en interculture permet de réduire le reliquat mesuré à 67 kg sur 3 horizons (52 kg en 2025). Le retard de la destruction du couvert permet aussi de réduire le reliquat.

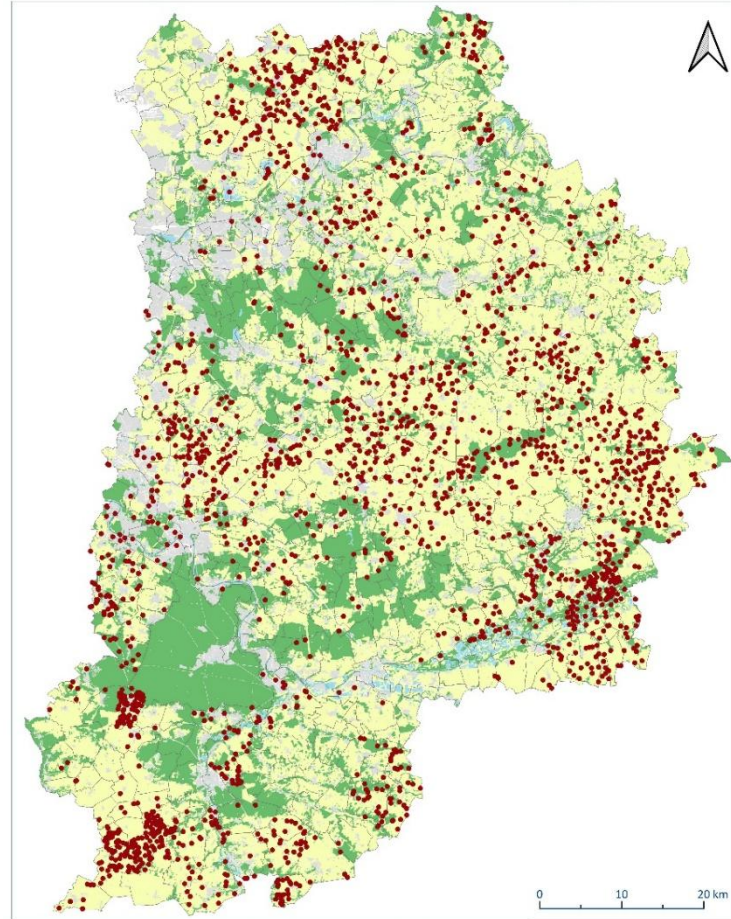
Répartition de l'azote efficace dans le profil

(sans matières organiques)



Attention, le 3^{ème} horizon ne concerne que les parcelles renseignées

Points de prélèvements des RSH en 2026



Points de prélèvements RSH en 2026
Seine-et-Marne

Occupation des sols: Forêts, Espaces agricoles, Eau, Urbanisation
Administratif: Communes
RSH: Prélèvements

CHAMBRE D'AGRICULTURE DE SEINE-ET-MARNE
Réalisation: CARIF - 02/2026
Projection: Lambert93
Sources: IGN 2021, CARIF

Le graphique ci-contre illustre la répartition de l'azote sur les 3 horizons. Cette année encore, cette répartition est homogène quelle que soit la situation culturale.

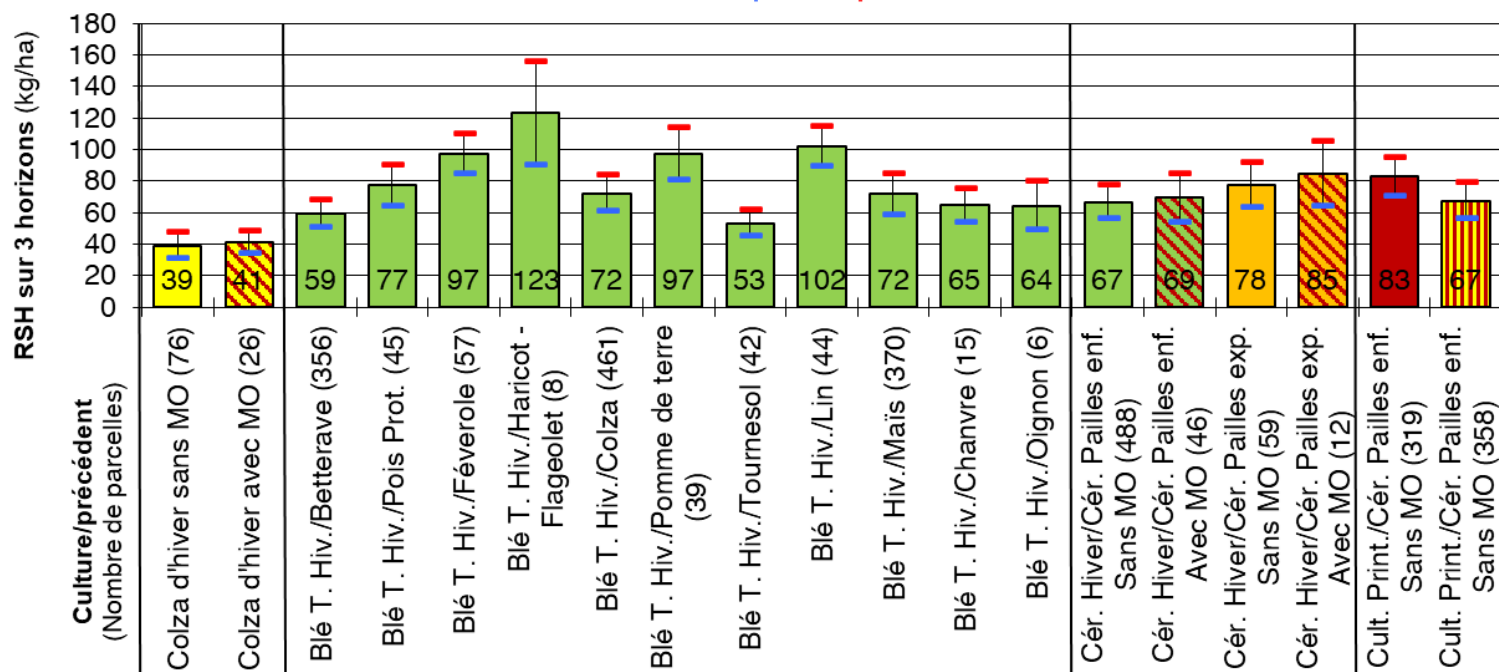
Le troisième horizon représente 29% du reliquat total avec une valeur moyenne de 20 kg/ha. Sa prise en compte dépendra de la profondeur de sol. Au regard des pluies en février, une part importante de cet azote ne sera certainement pas disponible pour les cultures. La présence d'un couvert en interculture avant les cultures de printemps permet de conserver une part plus importante de l'azote dans le premier horizon.

Synthèse des reliquats d'azote 2026

Type de sol : **Tous types de sol**

Synthèse établie sur 2827 parcelles

Variabilité autour de la moyenne +/- écart type



Le graphique ci-dessus présente les moyennes des reliquats sortie d'hiver pour les principaux précédents sur 3 horizons. En complément, les éléments ci-après présentent les valeurs de reliquats pour d'autres situations (couvert végétal en interculture, apport de matière organique...).

Type de sol : **Tous types de sol**

Autres situations 2026

Nbre de parcelles	Cultures 2026	Couverts ou repousses	Matières organiques	Précédents 2025	RSH 2026		RSH 2025	
					3 Hori	2 Hori	3 Hori	2 Hori
76	Colza d'hiver	-	Non	Cér. Pailles enf.	39	32	37	30
26	Colza d'hiver	-	Oui	Cér. Pailles enf.	41	33	32	29
356	Blé T. Hiv.	-	Non	Betterave	59	44	44	34
45	Blé T. Hiv.	-	Non	Pois Prot.	77	52	57	41
57	Blé T. Hiv.	-	Non	Féverole	97	60	60	44
8	Blé T. Hiv.	-	Non	Haricot - Flageolet	123	82	58	41
461	Blé T. Hiv.	-	Non	Colza	72	50	63	45
39	Blé T. Hiv.	-	Non	Pomme de terre	97	60	62	40
42	Blé T. Hiv.	-	Non	Tournesol	53	36	43	30
44	Blé T. Hiv.	-	Non	Lin	102	61	54	39
370	Blé T. Hiv.	-	Non	Maïs	72	50	45	33
15	Blé T. Hiv.	-	Non	Chanvre	65	48	53	40
6	Blé T. Hiv.	-	Non	Oignon	64	64	46	31
488	Cér. Hiver	-	Non	Cér. Pailles enf.	67	45	55	37
46	Cér. Hiver	-	Oui	Cér. Pailles enf.	69	53	61	39
59	Cér. Hiver	-	Non	Cér. Pailles exp.	78	52	43	37
12	Cér. Hiver	-	Oui	Cér. Pailles exp.	85	66	82	51
319	Cult. de Print.	Non	Non	Cér. Pailles enf.	83	57	57	40
358	Cult. de Print.	Oui	Non	Cér. Pailles enf.	67	52	52	39
33	Cult. de Print.	Non	Oui	Cér. Pailles enf.	83	60	61	42
169	Cult. de Print.	Oui	Oui	Cér. Pailles enf.	79	64	61	45
23	Cult. de Print.	Non	Non	Cér. Pailles exp.	99	66	62	45
48	Cult. de Print.	Oui	Non	Cér. Pailles exp.	71	56	48	36
9	Cult. de Print.	Non	Oui	Cér. Pailles exp.	82	62	60	44
43	Cult. de Print.	Oui	Oui	Cér. Pailles exp.	96	66	62	43

* RSH efficace = RSH N-NO₃ (3 horizons) + RSH N-NH₄ (100% 1^{er} horizon et 33% du second horizon)

En fonction de la profondeur d'enracinement, vous pouvez reprendre les moyennes de reliquats pour 2 ou 3 horizons, notamment dans les situations où le troisième horizon n'a pas été analysé dans les sols profonds.

* RSH efficace = $RSH\ N-NO_3$ (2 ou 3 horizons)
+ $RSH\ N-NH_4$ (1^{er} horizon et 33% 2^{ème} horizon)

Culture	Précédent	Résidus	MO *	CIPAN	
Colza d'hiver	Céréales	Enfouis	Sans MO		
		Enfouis	Avec MO		
Blé tendre d'hiver	Céréales	Betterave	Sans MO		
		Colza	Sans MO		
		Pois prot.	Sans MO		
		Féverole	Sans MO		
		Haricot	Sans MO		
		Luzerne	Sans MO		
		Mais	Sans MO		
		Pomme de terre	Sans MO		
Céréales d'hiver	Céréales	Oignon	Sans MO		
		Tournesol	Sans MO		
		Lin	Sans MO		
		Chanvre	Sans MO		
		Jachère	Sans MO		
		Céréales	Enfouis	Sans MO	
		Céréales	Exportés	Sans MO	
		Indifférents	Enfouis	Sans MO	
		Indifférents	Exportés	Sans MO	
		Céréales d'hiver	Céréales	Enfouis	Sans MO
Exportés	Avec MO				
Exportés	Sans MO				
Exportés	Avec MO				
Enfouis	Sans MO				
Enfouis	Avec MO				
Exportés	Sans MO				
Exportés	Avec MO				
Enfouis	Sans MO				
Exportés	Avec MO				
Céréales Printemps	Céréales	Enfouis	Sans MO	Absence	
		Enfouis	Sans MO	Présence	
		Enfouis	Avec MO	Absence	
		Enfouis	Avec MO	Présence	
		Exportés	Sans MO	Absence	
		Exportés	Sans MO	Présence	
		Exportés	Avec MO	Absence	
		Exportés	Avec MO	Présence	
		Enfouis	Sans MO	Absence	
		Exportés	Avec MO	Présence	

Sources : AUREA - LDAR - CAMA - Céréxia - Chambre d'agriculture du Loiret - Vaifrance - Coopérative Agricole de Beton Bazoches - Soufflet Agriculture Vivescia - Terres Bocage Gâtinais - Coopérative Agricole de Puiseaux - Institut Technique de la Betterave - Chambre d'agriculture de Région Ile de France

Moyenne des RSH 2026	RSH EFFICACE* 2026 (nombre de parcelles)																
	Limon			Limon-argileux			Argile			Argilo-calcaire			Sable				
	Limon battant assez sain			Limon argileux			Argile			Argilo-calcaire semé profond			Sable argileux et argile sab				
Tous types de sol confondus	Limon battant engorgé			Limon argileux engorgé			Argile limoneuse			Argilo-calcaire superficiel			Sable calcaire				
	Limon calcaire			Limon argileux vrai									Sable limoneux engorgé				
	Limon franc												Sable sain				
	0-60 cm	0-90 cm		0-60 cm	0-90 cm		0-60 cm	0-90 cm		0-60 cm	0-90 cm		0-60 cm	0-90 cm			
	26 (10)	31 (5)	34 (33)	45 (4)	31 (13)	37 (3)	25 (11)	42 (9)	49 (2)	33 (7)	33 (1)	36 (6)	41 (3)	30 (8)	41 (4)	37 (2)	41 (8)
	46 (85)	60 (26)	47 (166)	65 (41)	47 (30)	58 (7)	33 (64)	46 (16)	43 (11)	57 (2)	44 (356)	59 (92)	44 (356)	59 (92)	44 (356)	59 (92)	44 (356)
	50 (87)	74 (15)	52 (196)	76 (28)	57 (62)	73 (5)	37 (85)	62 (3)	50 (31)	68 (6)	50 (461)	72 (57)	50 (461)	72 (57)	50 (461)	72 (57)	50 (461)
	67 (9)	90 (2)	61 (14)	79 (2)	57 (3)	39 (14)	77 (1)	38 (5)	67 (1)	77 (6)	52 (45)	77 (6)	52 (45)	77 (6)	52 (45)	77 (6)	52 (45)
	56 (13)	86 (3)	64 (27)	104 (4)	60 (10)	97 (2)	43 (4)	60 (3)	112 (1)	123 (3)	79 (4)	117 (2)	85 (4)	133 (1)	82 (8)	123 (3)	82 (8)
			93 (2)	136 (2)			55 (3)			111 (2)					68 (6)	111 (2)	68 (6)
	49 (86)	73 (25)	52 (206)	72 (48)	51 (52)	66 (11)	45 (21)	96 (2)	37 (5)	46 (1)	60 (7)	104 (3)	60 (20)	93 (4)	74 (3)	105 (1)	59 (5)
			91 (2)		45 (1)		56 (2)			70 (2)					64 (6)		64 (6)
	34 (5)		41 (9)	59 (2)	44 (4)		32 (18)	49 (2)	38 (6)	53 (4)					36 (42)		36 (42)
	58 (19)	103 (9)	64 (22)	93 (3)	77 (1)		53 (2)			102 (12)					61 (44)		61 (44)
	47 (2)		50 (10)	68 (5)	42 (3)					65 (6)					48 (15)		48 (15)
			114 (1)				25 (1)			70 (2)					70 (2)		70 (2)
	48 (33)	71 (5)	52 (72)	80 (13)	48 (19)	72 (3)	37 (40)	82 (1)	53 (9)	83 (4)					48 (174)		48 (174)
	27 (1)		56 (13)	91 (3)	61 (4)	76 (1)	36 (3)			83 (21)					53 (21)		53 (21)
	50 (359)	74 (92)	52 (786)	75 (158)	53 (195)	70 (31)	37 (273)	57 (25)	49 (80)	72 (14)					49 (1697)		49 (1697)
	49 (85)	70 (18)	49 (196)	70 (33)	42 (50)	56 (6)	35 (117)	65 (2)	47 (36)	67 (65)					45 (487)		45 (487)
	53 (9)	64 (2)	54 (26)	69 (10)	41 (6)	57 (2)	81 (3)	126 (1)	32 (2)	69 (15)					53 (46)		53 (46)
	52 (13)	75 (5)	54 (26)	91 (5)	59 (10)	73 (3)	33 (7)		35 (2)	78 (14)					52 (59)		52 (59)
	96 (2)		66 (7)	89 (3)	44 (3)	52 (1)				85 (4)					66 (12)		66 (12)
	49 (85)	70 (18)	49 (196)	70 (33)	42 (50)	56 (6)	35 (117)	65 (2)	47 (36)	67 (65)					45 (487)		45 (487)
	53 (9)	64 (2)	54 (26)	69 (10)	41 (6)	57 (2)	81 (3)	126 (1)	32 (2)	69 (15)					53 (46)		53 (46)
	52 (13)	75 (5)	54 (26)	91 (5)	59 (10)	73 (3)	33 (7)		35 (2)	78 (14)					52 (59)		52 (59)
	96 (2)		66 (7)	89 (3)	44 (3)	52 (1)				85 (4)					66 (12)		66 (12)
	49 (85)	70 (18)	49 (196)	70 (33)	42 (50)	56 (6)	35 (117)	65 (2)	47 (36)	67 (65)					45 (487)		45 (487)
	53 (9)	64 (2)	54 (26)	69 (10)	41 (6)	57 (2)	81 (3)	126 (1)	32 (2)	69 (15)					53 (46)		53 (46)
	52 (13)	75 (5)	54 (26)	91 (5)	59 (10)	73 (3)	33 (7)		35 (2)	78 (14)					52 (59)		52 (59)
	96 (2)		66 (7)	89 (3)	44 (3)	52 (1)				85 (4)					66 (12)		66 (12)
	58 (57)	80 (9)	63 (158)	91 (28)	60 (27)	83 (6)	41 (71)	67 (2)	67 (5)	83 (45)					57 (319)		57 (319)
	53 (89)	69 (35)	56 (148)	71 (43)	56 (44)	71 (16)	40 (60)	52 (4)	51 (17)	67 (99)					52 (358)		52 (358)
	68 (4)		60 (19)	83 (2)	62 (3)		57 (5)	81 (1)	39 (2)	83 (3)					60 (33)		60 (33)
	60 (39)	73 (24)	69 (89)	85 (37)	64 (18)	79 (6)	49 (18)	68 (6)	55 (5)	79 (74)					64 (169)		64 (169)
	59 (7)	75 (1)	65 (11)	112 (3)	79 (4)	86 (1)	78 (1)			99 (5)					66 (23)		66 (23)
	40 (10)	64 (4)	66 (26)	79 (9)	53 (6)	76 (1)	44 (4)			82 (1)					56 (48)		56 (48)
			73 (3)	94 (1)	39 (1)		49 (1)			82 (1)					62 (5)		62 (5)
	64 (17)	85 (9)	69 (22)	105 (11)	74 (1)		55 (3)			96 (20)					66 (43)		66 (43)